

 **samet**

sürme
KAPAK SİSTEMLERİ



YENİ

SMT 500

Üstten Askılı Sürme Kapak Mekanizması

- Kolay montaj ve demontaj imkanı
- 50 kg taşıma kapasitesi
- Uzun ömürlü ve sessiz çalışma
- Ayarlı veya ayarsız alternatif imkanı
- 7 mm ayar imkanı
- 22mm'ye kadar kapaklara uygunluk
- Hem sağda hem solda kullanılabilen frenler
- Yüksek kalite rulmanlı tekerler



Paket İçeriği

Ürün iç set ve dış set olmak üzere ayrı satılmaktadır.

- İki kapaklı bir dolap için, 1 set iç kapak ve 1 set dış kapak kullanılmalıdır.
- Pakete fren dahil değildir.
- 1 kolide 12 set bulunmaktadır.



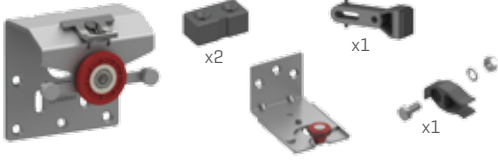


SMT 500

Üstten Askılı Sürme Kapak Mekanizması

Standart Set İçeriği

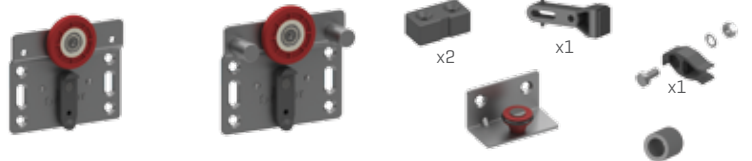
Dış Kapak Mekanizma



Dış Kapak Üst Mekanizma x2

Dış Kapak Alt Mekanizma x2

İç Kapak Mekanizma



İç Kapak Üst Mekanizma x1

İç Kapak Üst Mekanizma x1

İç Kapak Alt Mekanizma x2

x1

Alüminyum Üst ve Alt Raylar



SMT500 Askılı Üst Ray Mat Eloksal
1280185811250 - 1280185811300



SMT500 Alttan Kılavuzlu Ray Mat Eloksal
1280185821250 - 1280185821300

Opsiyonel



Fren Mekanizması
1280111

Mekanizmalar

TANIM	KOD	BİRİM
SMT 500 Üstten Askılı İç Kapak Ayarsız Mekanizma	12800952	Takım
SMT 500 Üstten Askılı Dış Kapak Ayarsız Mekanizma	12800953	Takım
SMT 500 Fren Mekanizması	1280111	Takım

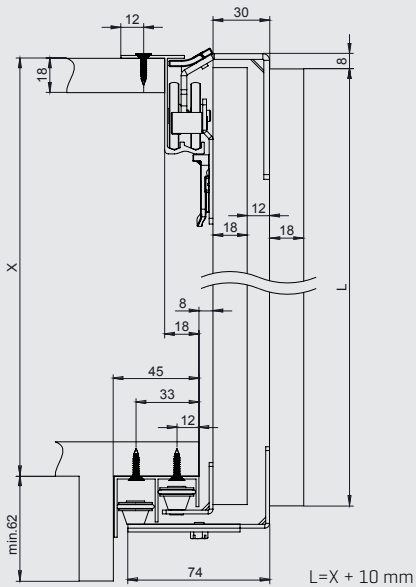
Üst Raylar

TANIM	KOD	UZUNLUK
SMT500 Askılı Üst Ray Mat Eloksal	1280185811250	2500 mm
SMT500 Askılı Üst Ray Mat Eloksal	1280185811300	3000 mm

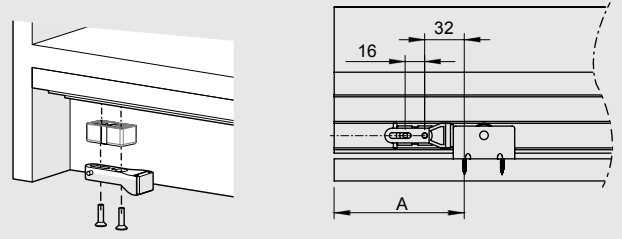
Alt Raylar

TANIM	KOD	UZUNLUK
SMT500 Alttan Kılavuzlu Ray Mat Eloksal	1280185821250	2500 mm
SMT500 Alttan Kılavuzlu Ray Mat Eloksal	1280185821300	3000 mm

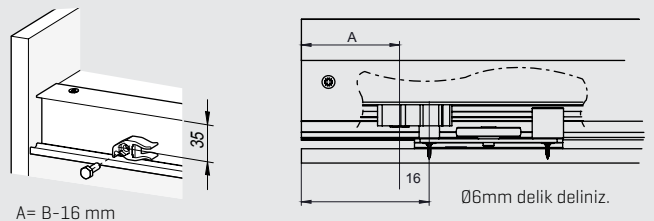
Kabinde Yer İhtiyacı



Alt Stoper Montajı



Üst Stoper Montajı

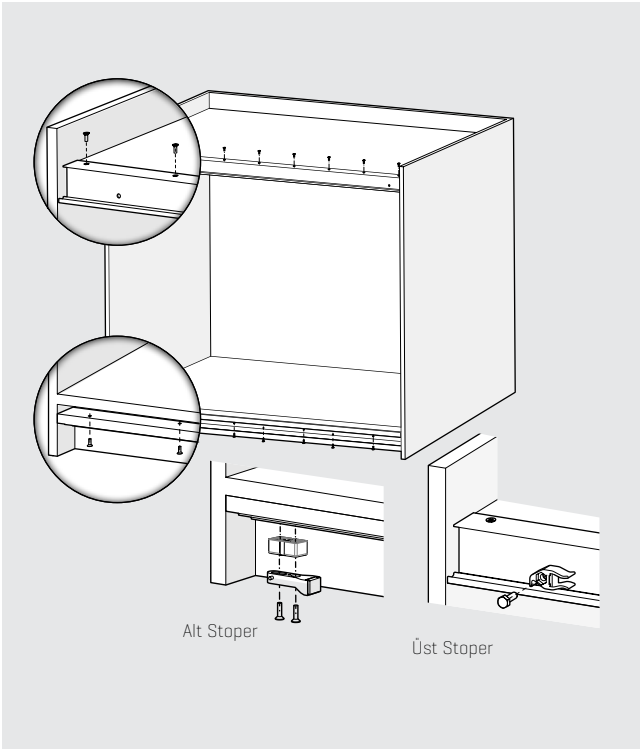


A= B-16 mm

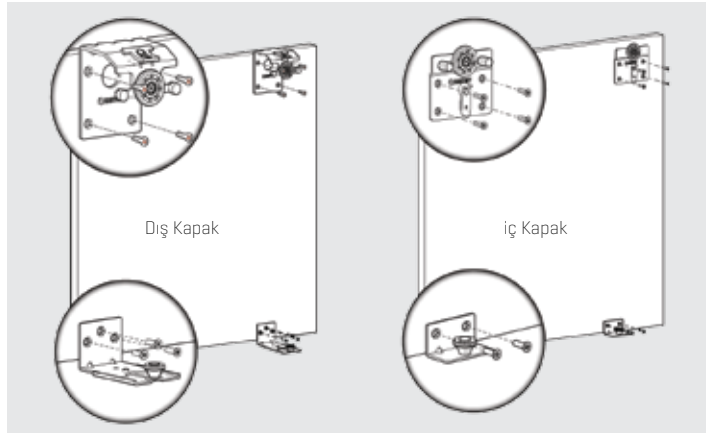
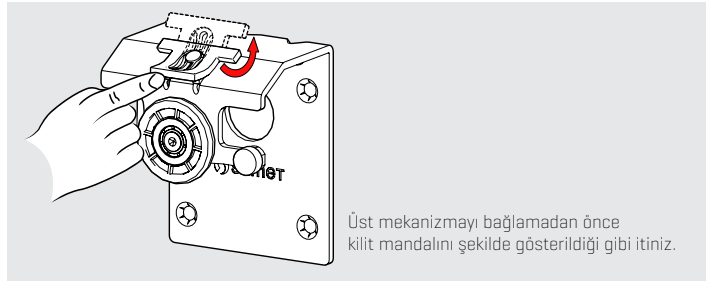
SMT 500

Üstten Askılı Sürme Kapak Mekanizması

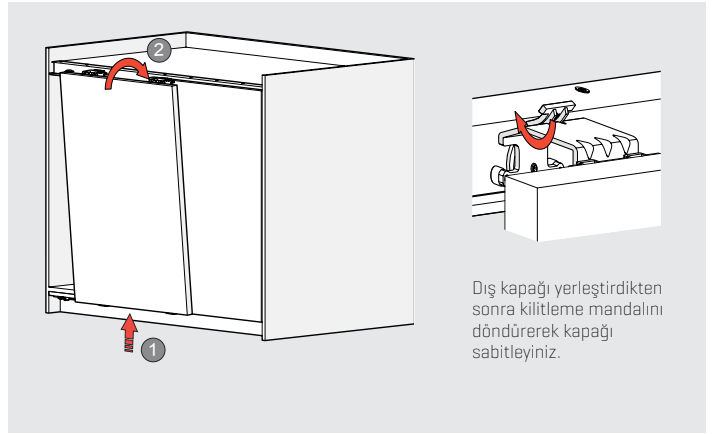
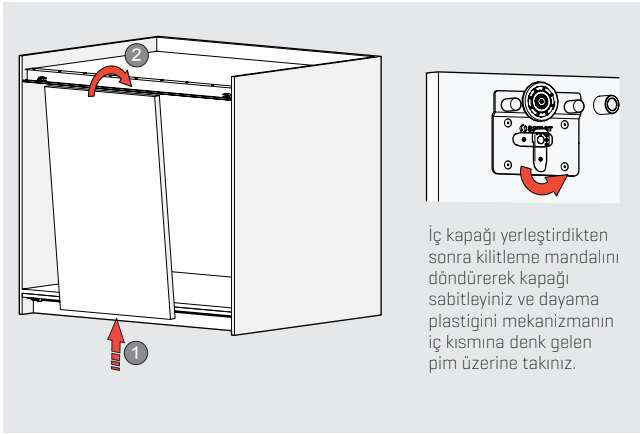
Üst ve Alt Ray Montajı



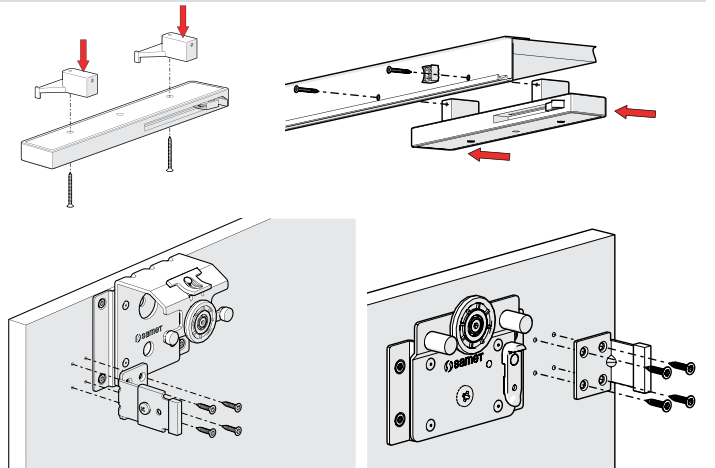
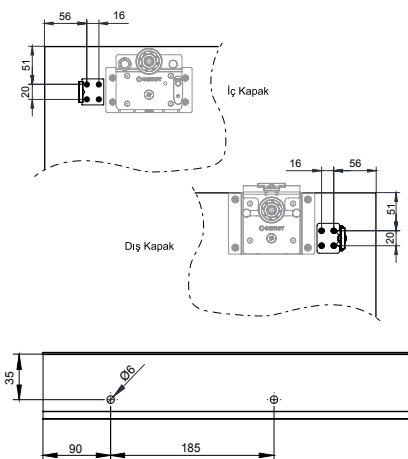
Mekanizmaların Kapakların Takılması ve Ayar



Kapakların Mekanizmaların Montajı



Fren Montajı



SMT 500 AYARLI

Üstten Askılı Sürme Kapak Mekanizması

Standart Set İçeriği

Dış Kapak Mekanizma



İç Kapak Mekanizma



Alüminyum Üst ve Alt Raylar



SMT500 Askılı Üst Ray Mat Eloksal
1280185811250 - 1280185811300



SMT500 Alttan Kılavuzlu Ray Mat Eloksal
1280185821250 - 1280185821300

Opsiyonel



Mekanizmalar

TANIM	KOD	BİRİM
SMT 500 Üstten Askılı İç Kapak Ayarlı Mekanizma	12800950	Takım
SMT 500 Üstten Askılı Dış Kapak Ayarlı Mekanizma	12800951	Takım
SMT 500 Airbrake Fren Mekanizması	1280111	Takım

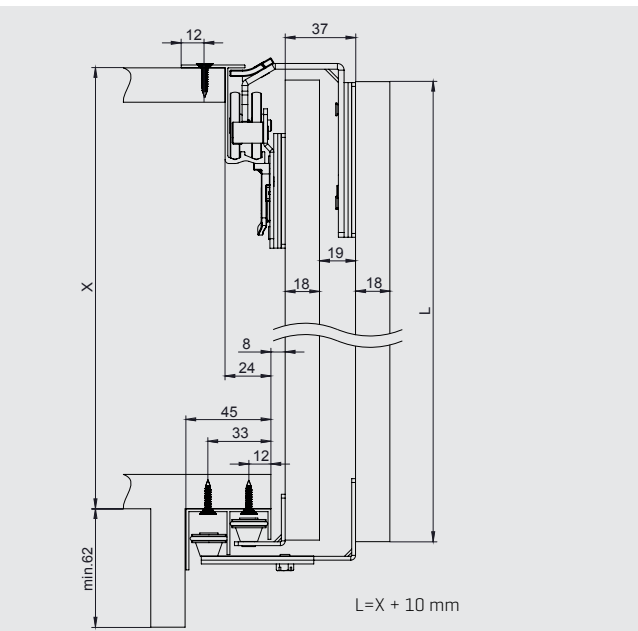
Üst Raylar

TANIM	KOD	UZUNLUK
SMT500 Askılı Üst Ray Mat Eloksal	1280185811250	2500 mm
SMT500 Askılı Üst Ray Mat Eloksal	1280185811300	3000 mm

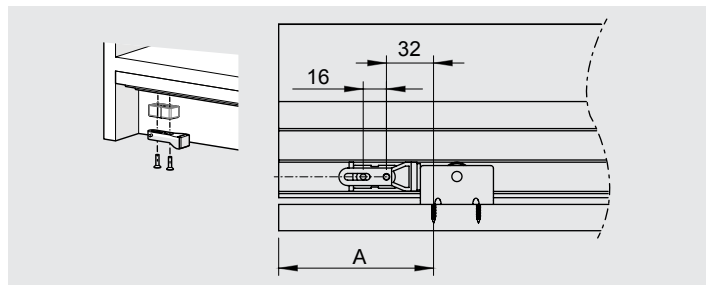
Alt Raylar

TANIM	KOD	UZUNLUK
SMT500 Alttan Kılavuzlu Ray Mat Eloksal	1280185821250	2500 mm
SMT500 Alttan Kılavuzlu Ray Mat Eloksal	1280185821300	3000 mm

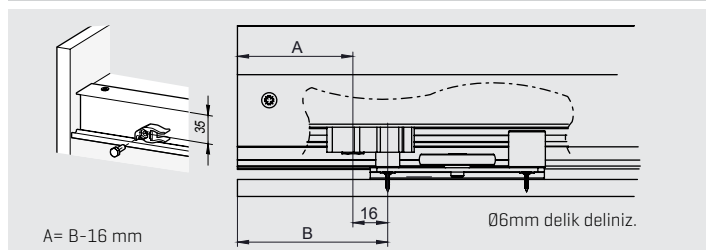
Kabinde Yer İhtiyacı



Alt Stoper Montajı



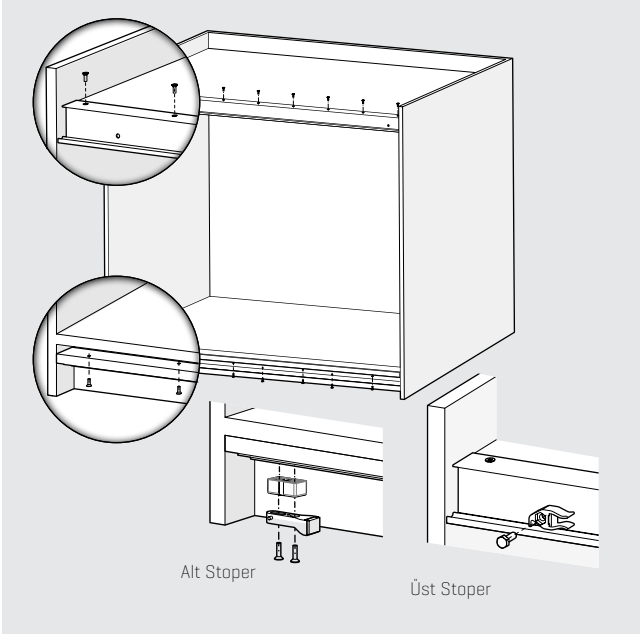
Üst Stoper Montajı



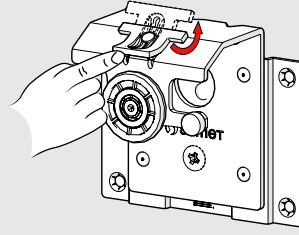
SMT 500 AYARLI

Üstten Askılı Sürme Kapak Mekanizması

Üst ve Alt Ray Montajı



Mekanizmaların Kapakların Takılması ve Ayar



Üst mekanizmayı bağlamadan önce kilit mandalını şekilde gösterildiği gibi itiniz.

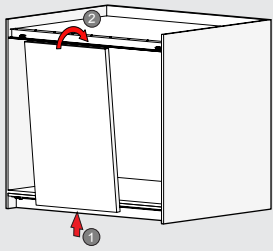


Dış Kapak

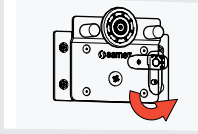


İç Kapak

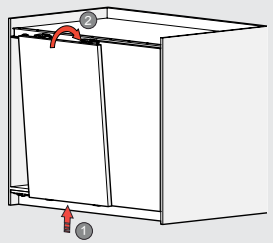
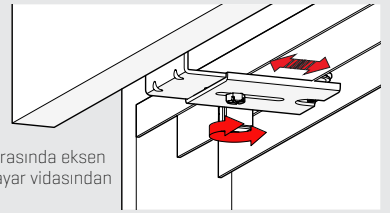
Kapakların Montajı



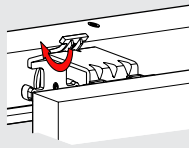
İç kapağı yerleştirdikten sonra kilitleme mandalını döndürerek kapağı sabitleyiniz ve dayama plastigini mekanizmanın iç kısmına denk gelen pim üzerine takınız.



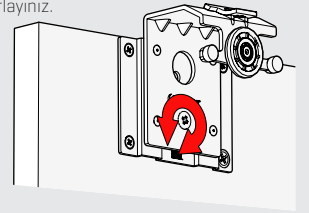
Kapak ile kabin arasında eksen kayması var ise ayar vidasından ayarlayınız.



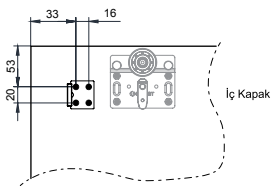
Dış kapağı yerleştirdikten sonra kilitleme mandalını döndürerek kapağı sabitleyiniz.



Kapak ile kabin arasında eksen kayması var ise ayar vidasından ayarlayınız.

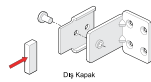
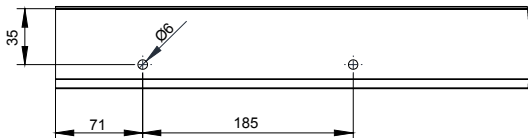
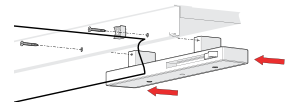
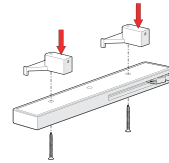


Fren Montajı

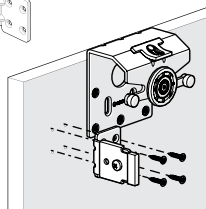


İç Kapak

Dış Kapak



Dış Kapak



İç Kapak

